

CARNET DE
CHANTIER
N°2

Doulon- Gohards

Aménagement des espaces
publics de la rue de la Papotière
et de la Grande Traversée Nord



ma rue
mon quartier
ma ville

QUELS AMÉNAGEMENTS POUR LA RUE DE LA PAPOTIÈRE ET LA GRANDE TRAVERSÉE NORD?

Pouvoir pratiquer la ville de la proximité : telle est l'ambition du projet Doulon-Gohards. Demain, pour les piétons, les vélos, des espaces publics partagés et des cheminements seront créés, en respect avec le paysage, pour des usages de la ville conviviaux.

La rue de la Papotière est réaménagée pour la sécurité des cyclistes et des piétons.

- Côté faubourg agricole : la rue de la Papotière garde son caractère rural.

La création d'une bande de 10 mètres de large accueille une circulation exclusivement dédiée aux piétons et aux cycles. Les murs en pierres sont conservés, une nouvelle végétation installée et des fossés créés pour recueillir les eaux de pluie, source de fraîcheur.

- Côté cœur de bourg : la rue de la Papotière est bordée de pistes cyclables et de trottoirs confortables, rétablissant l'équilibre entre circulation automobile et modes actifs (vélo, marche). La vitesse y est limitée à 30 km/h.

- Côté école : la Grande Traversée Nord et le parvis de l'école sont des espaces dédiés aux piétons.



C'EST TELLEMENT + APAISÉ

- **moins de vitesse** chez les automobilistes ;
- **plus de sécurité** pour les parcours et traversées piétonnes, personnes à mobilité réduite, 2 roues...
- meilleure **répartition du stationnement** avec déposes minutes sur le parvis de l'école
- des **quais de bus aménagés** pour toutes les accessibilités



QUEL SERA L'IMPACT DES TRAVAUX DANS MA VIE QUOTIDIENNE ?

Afin de rendre plus facile votre quotidien pendant les travaux, au regard de la longueur de l'axe, l'intervention s'effectuera par séquences.



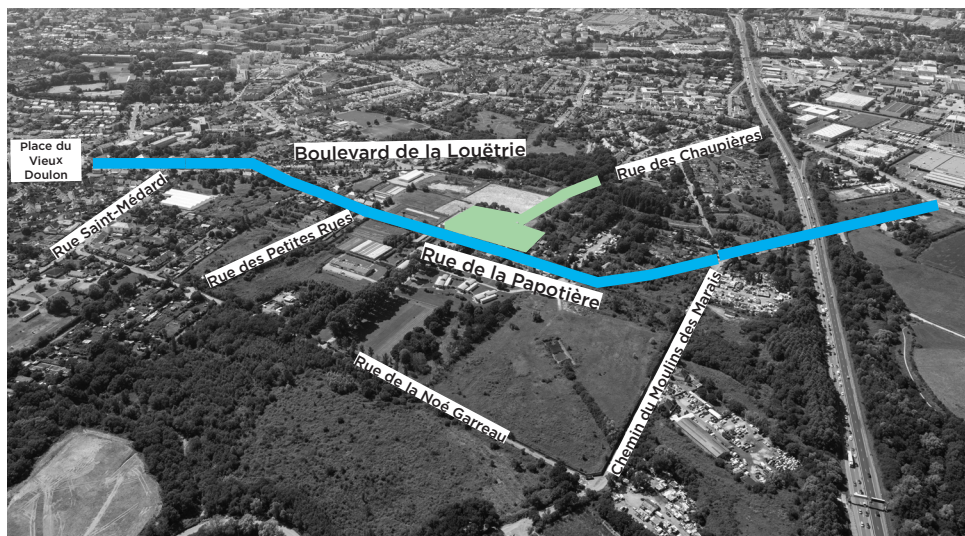
Pendant toute la durée des travaux, le cheminement piéton et les accès riverains seront maintenus. Les accès au domicile pour les voitures sont aussi possibles, sauf nécessité du chantier dans la journée. L'accès pour les véhicules de secours, de collecte des déchets est maintenu.

Le stationnement sur l'espace public sur l'emprise des travaux (zone en rouge sur les plans) est interdit au droit du chantier.



Les conditions de circulation évolueront à chaque phase. Elles peuvent être adaptées ponctuellement.

LES TRAVAUX RUE DE LA PAPOTIÈRE ET DE LA GRANDE TRAVERSÉE NORD CE SONT



Zone de travaux de la rue de la papotière

Zone de travaux du parvis de l'école et de la Grande Traversée Nord

1,4 KM DE REQUALIFICATION

15 NOUVELLES PLACES EN DÉPOSE-MINUTE

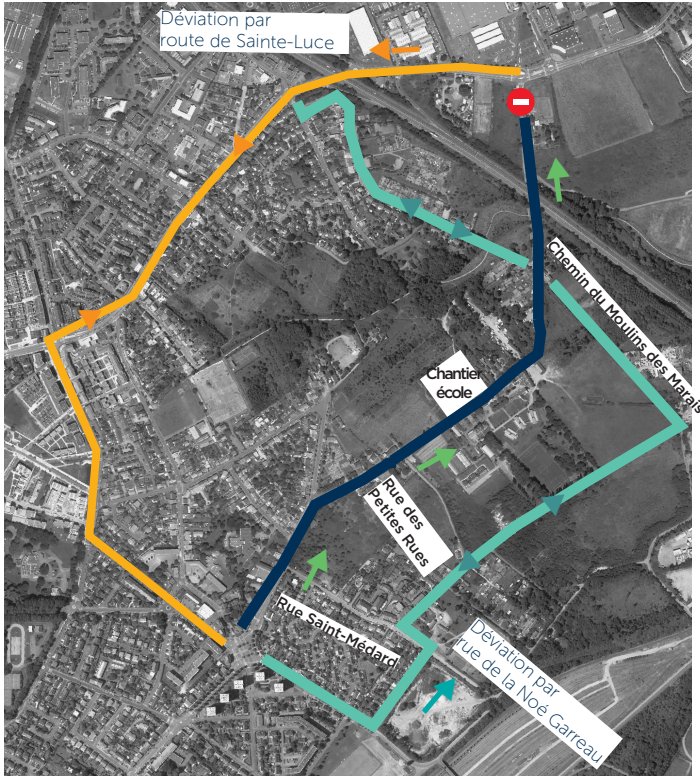
SUR LA SECTION CENTRE-BOURG





- > 2 M DE TROTTOIRS SUPPLÉMENTAIRES
- > 300 M DE PISTES CYCLABLES
- > 30 PLACES DE STATIONNEMENT CONSERVÉES

SUR LA SECTION FAUBOURG AGRICOLE

- > 1 VOIE PIÉTON ET CYCLE DE 4,5 M DE LARGE ET 950 M DE LONG
- > 1 NOUVEL AMÉNAGEMENT PAYSAGER (haies et noues sur 1 tiers de la voie)
- > 1 GRANDE TRAVERSÉE BORDÉE D'UN ALIGNEMENT D'ARBRES

LE PLAN PRINCIPAL DE DÉVIATIONS PENDANT LES TRAVAUX

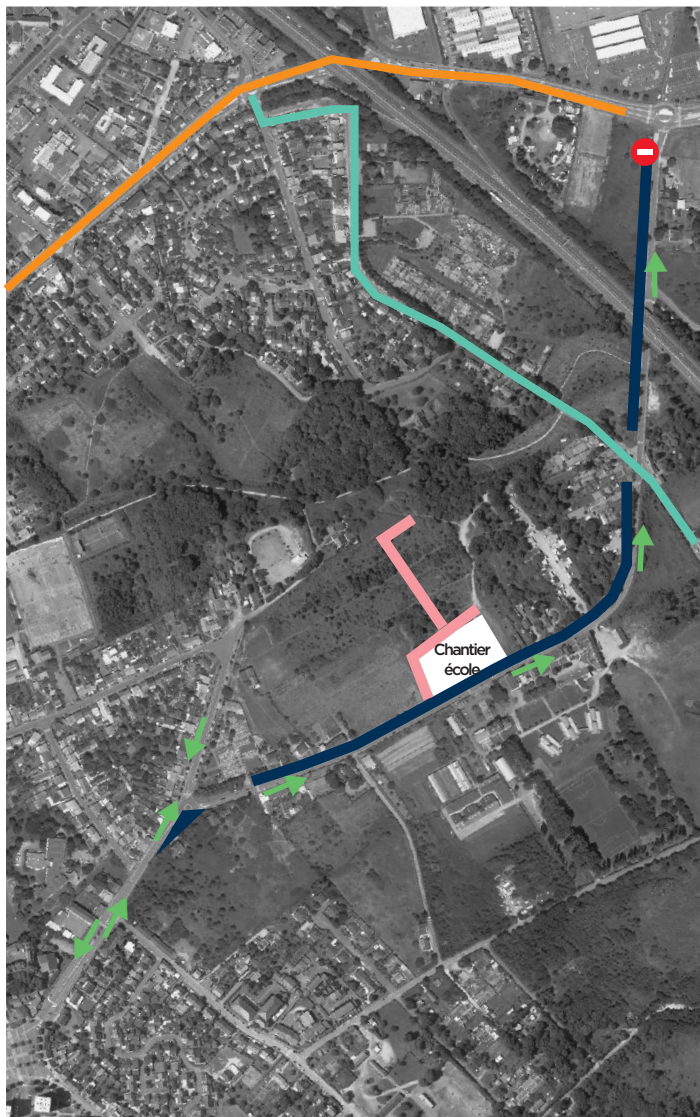







-  Zone de travaux
-  Sens de circulation
-  Déviation de la ligne 87 et des véhicules
-  Déviation quartier des véhicules

INFORMATIONS COMPLÉMENTAIRES :

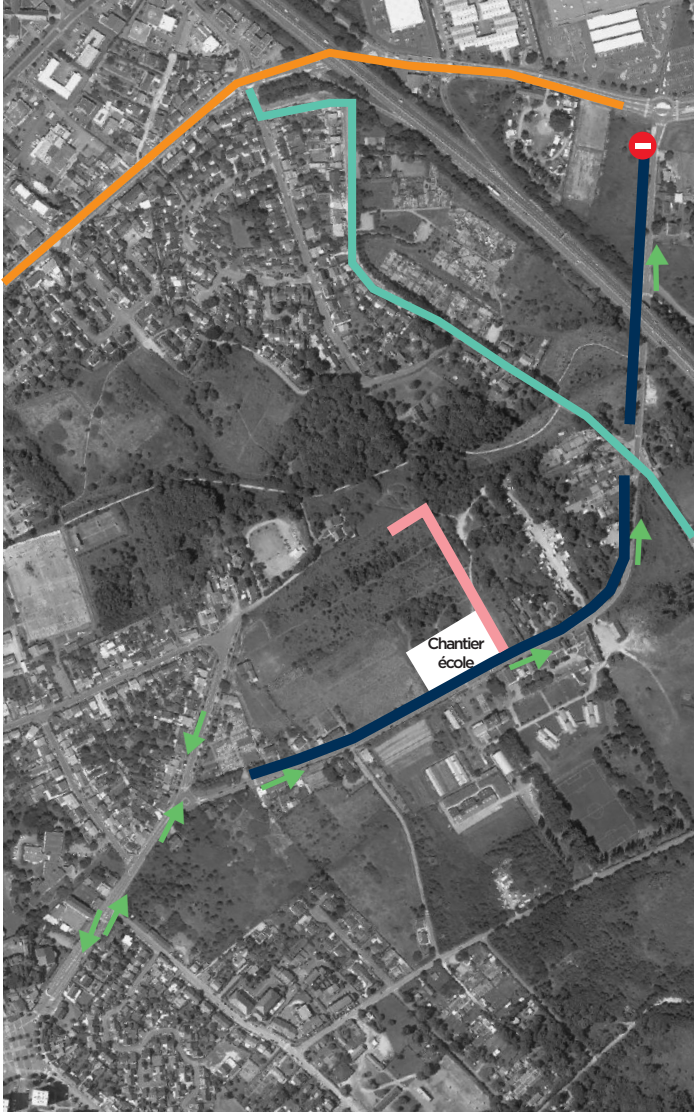
- La circulation des véhicules rue de la Papotière se fera dans un seul sens de circulation du sud vers le nord
- La circulation des cycles et des piétons sera assurée,
- La ligne de bus 87 sera déviée dans le sens nord-sud. Son trajet sera maintenu dans le sens sud-nord, du Vieux Doulon à la route de Sainte-Luce.
- Le service de collecte des déchets sera assuré, avec quelques modifications possibles. Vous en serez informés par courrier si c'est le cas.





Organisation du chantier DE SEPTEMBRE À OCTOBRE 2022



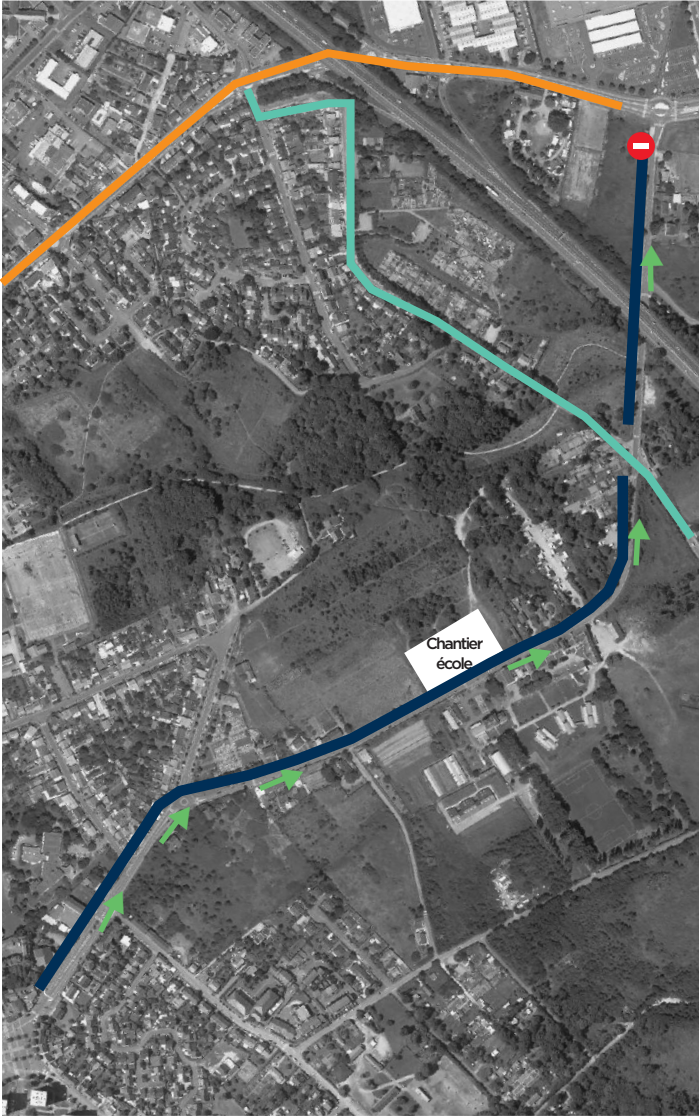
-  Zone de travaux rue de la Papotière
-  Zone de travaux du parvis de l'école et de la Grande Traversée Nord
-  →
-  Déviation de la ligne 87 et des véhicules
-  Déviation quartier des véhicules

DE NOVEMBRE À DECEMBRE 2022

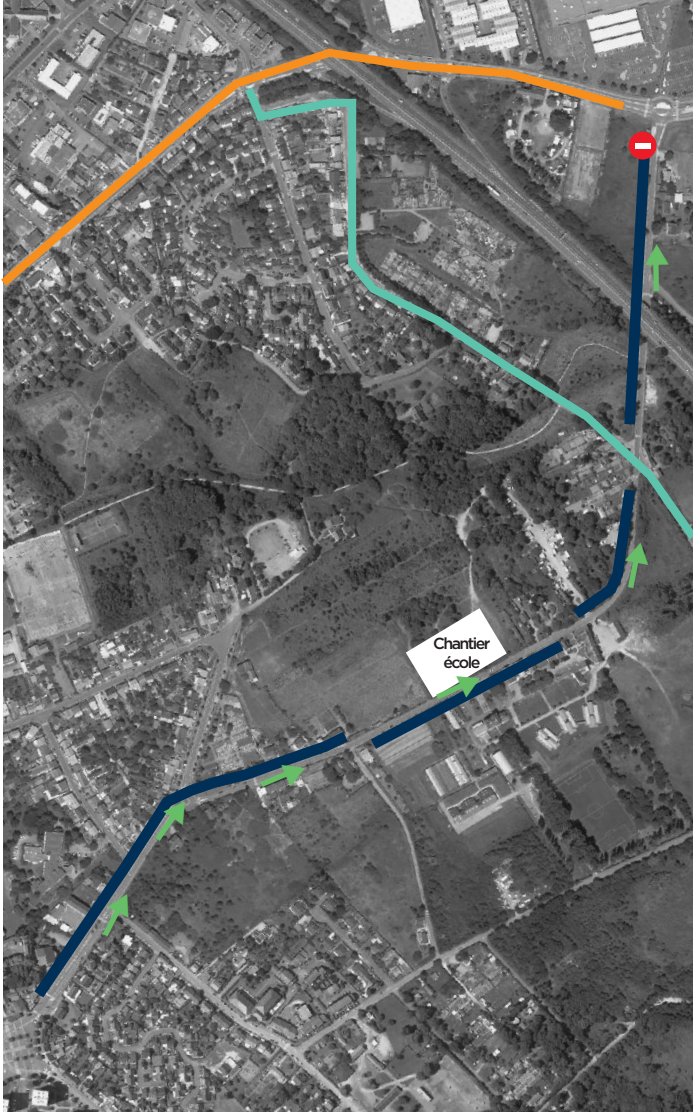


-  Zone de travaux rue de la Papotière
-  Zone de travaux de la Grande Traversée Nord
-  
-  Déviation de la ligne 87 et des véhicules
-  Déviation quartier des véhicules

Organisation du chantier DE JANVIER À MI-MAI 2023



DE MI-MAI À FIN JUIN 2023



 Zone de travaux rue de la Papotière

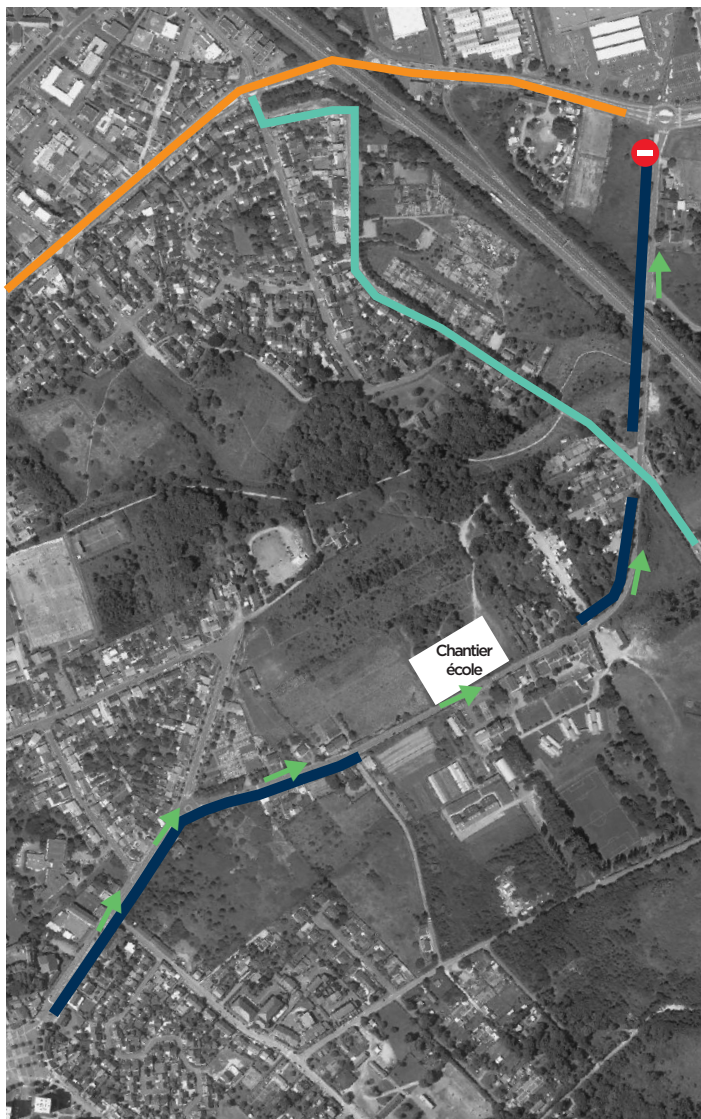






 Déviation de la ligne 87 et des véhicules

 Déviation quartier des véhicules

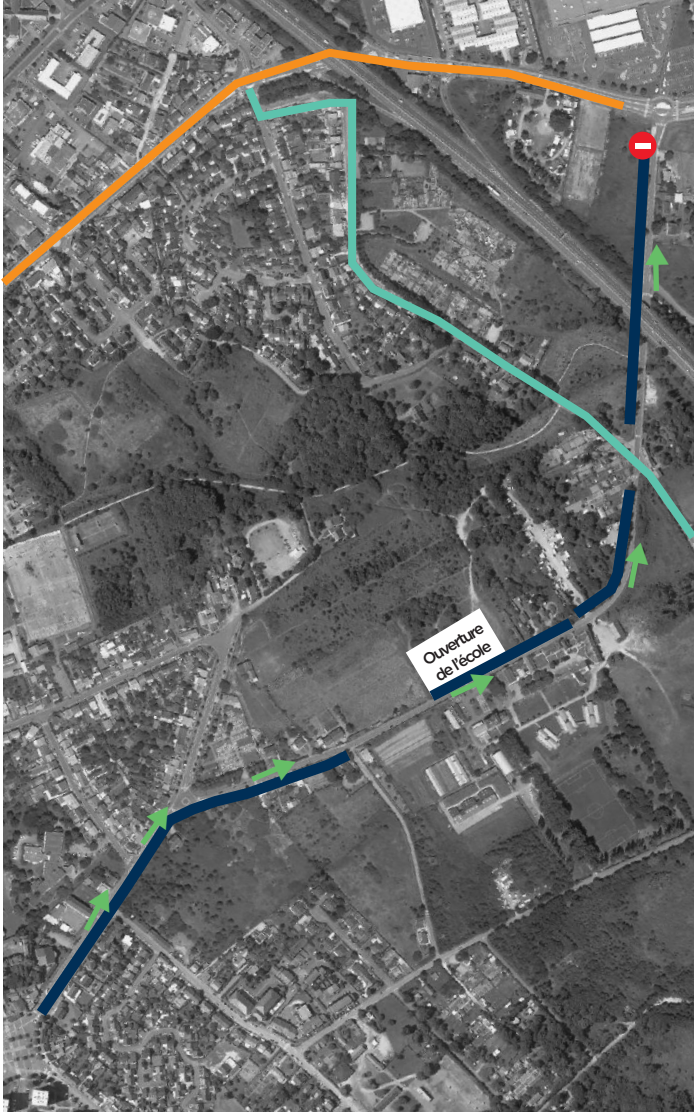
Organisation du chantier





JUILLET ET AOÛT 2023



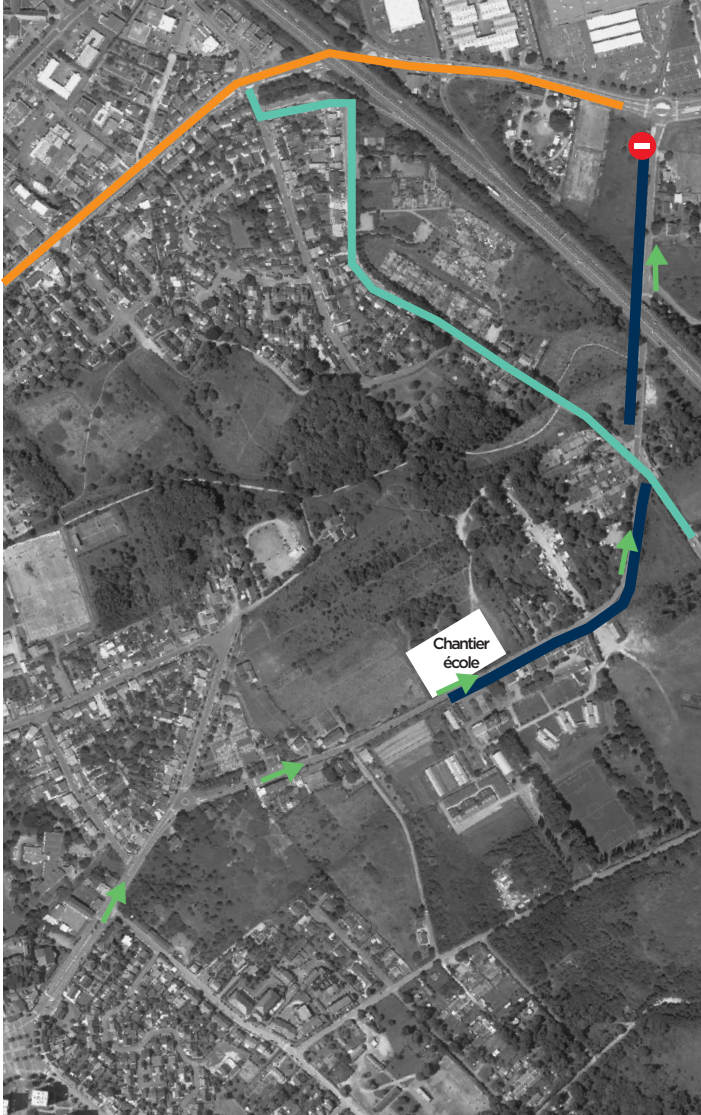
-  Zone de travaux rue de la Papotière
-  →
-  Déviation de la ligne 87 et des véhicules
-  Déviation quartier des véhicules

DE SEPTEMBRE À NOVEMBRE 2023



-  Zone de travaux rue de la Papotière
-  →
-  Déviation de la ligne 87 et des véhicules
-  Déviation quartier des véhicules

Organisation du chantier DE NOVEMBRE 2023 À JANVIER 2024



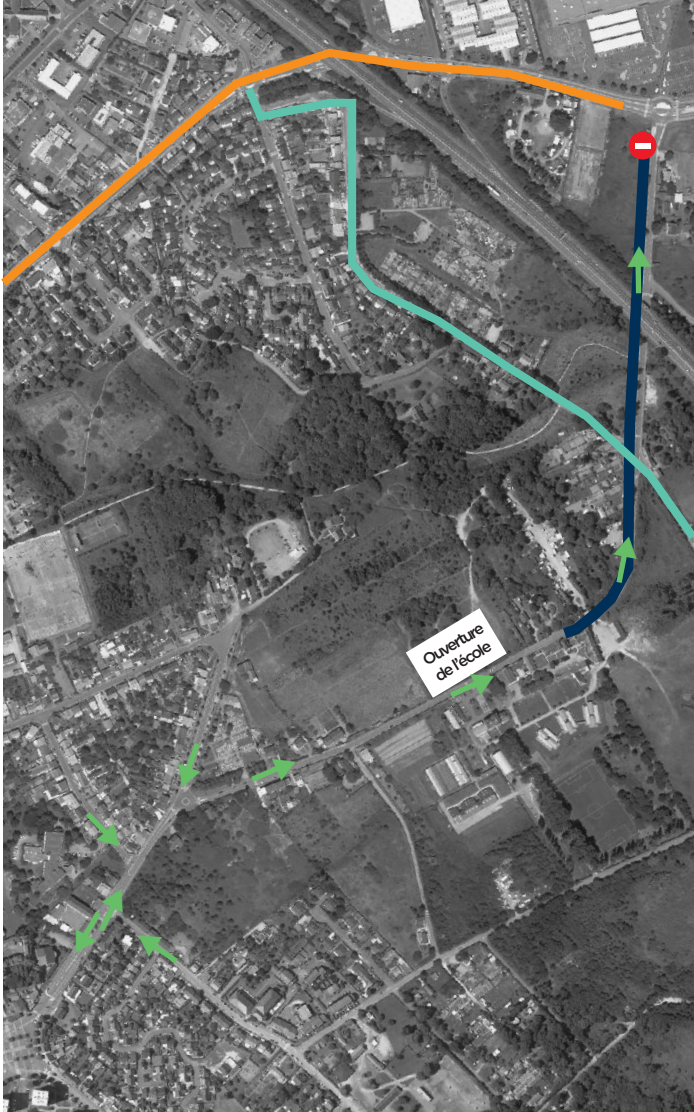
 Zone de travaux rue de la Papotière







 Déviation de la ligne 87 et des véhicules

 Déviation quartier des véhicules

DE FEVRIER À MARS 2024



-  Zone de travaux rue de la Papotière
-  →
-  Déviation de la ligne 87 et des véhicules
-  Déviation quartier des véhicules



Pendant le temps des travaux, nous sommes là pour vous aider !

Nantes Métropole Aménagement

02 40 41 01 30 - accueil@nantes-am.com

Direction de quartier Est

02 40 41 61 40 - veronique.servage@mairie-nantes.fr

Pôle de proximité Erdre et Loire

02 28 20 22 00 - pole.erdreetloire@nantesmetropole.fr

TAN

02 40 44 44 44

Toutes informations portant sur les itinéraires et horaires des transports en commun sont mises à jour en temps réel sur le site internet :

<https://www.tan.fr/>

Pour toute question ou remarque,
une boîte aux lettres sera à votre disposition
à l'adresse suivante :