

// Service Presse
Tél. 02 40 41 67 06
presse@nantesmetropole.fr



Nantes, le 1^{er} juillet 2022

Île de Nantes : le site ferroviaire de Nantes-État sera démantelé de juillet à décembre 2022

Une étape importante pour l'aménagement du nouveau quartier République et la création des voies de tramways nord-sud

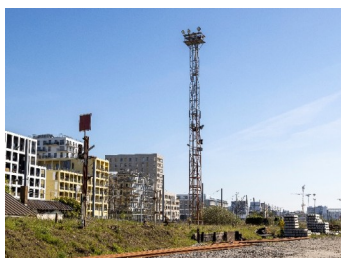
Après le déplacement du Marché d'intérêt national, le démarrage du chantier du nouveau CHU, la construction du quartier de la Prairie-au-Duc, c'est une nouvelle étape dans la mise en œuvre du projet d'aménagement Ouest de l'île de Nantes : alors que le transfert des infrastructures ferroviaires sur le site du Grand-Blottereau à l'est de Nantes est en voie d'achèvement, le faisceau de voies ferrées du site de Nantes-État, sur l'île de Nantes, va pouvoir être démonté.

Les activités ferroviaires à Nantes-État prennent fin. Depuis la fermeture de la gare en 1980 et sa transformation en Maison des syndicats en 2001, le faisceau de rails servait uniquement au stockage de trains de marchandises et aux activités logistiques pour les travaux sur les voies ferrées de la région. Ce site, représentant 13,5 ha en plein cœur de la métropole nantaise, est une opportunité pour répondre aux enjeux de transition écologique, de mobilité et de logements auxquels doivent répondre Nantes Métropole et ses partenaires.

Le projet est cofinancé pour un montant total (études et travaux) de 121,3 millions d'euros par Nantes Métropole (70,8 %), la Région Pays de la Loire (10,5 %), l'État (10 %) et SNCF Réseau (8,7 %).

Juillet à décembre 2022 : suppression des voies et conservation du patrimoine

Le site appartient à SNCF Réseau, qui est maître d'ouvrage pour ce projet. Les premiers travaux préparatoires ont commencé en 2019. Désormais, c'est l'effacement du réseau qu'il s'agit de réaliser : rails, traverses de chemin de fer, pylônes, réseaux électriques, etc. L'ensemble du site sera libéré en décembre 2022. À la demande de Nantes Métropole, certains éléments caractéristiques du patrimoine industriel ferroviaire seront laissés en place et mis en valeur dans les futurs aménagements des « jardins de l'Estuaire » : poste d'aiguillage, tour d'éclairage, éléments de signalétique.



SNCF Réseau informe // Quels sont les impacts du chantier de début juillet à fin décembre ?

- les travaux seront réalisés pendant la journée, hors week-ends et jours fériés ;
- la dépose des rails et l'utilisation d'engins de chantier peuvent provoquer des nuisances sonores ;
- le site devra rester éclairé pendant la nuit pour des questions de sécurité ;
- la circulation des camions sera interdite à l'ouest de l'île de Nantes pendant les heures de pointe ;
- aucune conséquence ne sera observée pour les voyageurs en train.

À partir de 2023 : 25 ha à aménager autour des nouveaux « jardins de l'Estuaire »

Le transfert de Nantes-État sur le site au Grand-Blottereau est d'un intérêt majeur pour la dynamique métropolitaine et régionale : il permettra d'améliorer les déplacements nord-sud de part et d'autre de la Loire, de construire de nouveaux logements pour tous les publics au cœur même de la métropole et de développer le quartier de la santé autour du futur centre hospitalier universitaire.

La libération de l'emprise ferroviaire permettra l'aménagement progressif du [nouveau quartier République](#) (2 000 logements dont 33 % sociaux, 17 % en accession abordable, 5 % en locatif abordable et 45 % à prix libre), d'implanter de nouveaux équipements publics (école, gymnase, faculté de santé) ainsi que des bureaux et des locaux artisanaux et commerciaux. À terme, deux nouveaux axes seront créés pour faciliter les liaisons interquartiers et métropolitaines :

- le percement de la rue des Marchandises vers la place de la République dès 2023 ;
- la création d'un boulevard urbain qui accueillera les nouvelles lignes de tramway nord-sud reliant le quai de la Fosse à Rezé (en passant par le pont Anne-de-Bretagne et le pont des Trois-Continents).

Le démantèlement des voies ferrées permettra également d'aménager les jardins de l'Estuaire : une grande promenade plantée qui articulera les quartiers existants (la Prairie-au-Duc et le quartier de la Création) et ceux à venir (République, le sud-ouest...). Situés à l'emplacement d'une partie du faisceau ferré, les jardins de l'Estuaire se structurent autour d'espaces de loisirs et de détente, ainsi qu'un cour planté qui accueillera la ligne 5 de busway. Cet ensemble de 6 hectares s'inscrit dans la grande trame paysagère de l'île imaginé par l'équipe de conception urbaine et paysagère de Jacqueline Osty et Claire Schorter.

« Dans ce nouveau secteur, la nature s'imbriquera plus fortement dans le tissu bâti. Habiter à la pointe ouest de l'île de Nantes, ce sera habiter partout au bord d'un parc. Habiter le quartier République, ce sera trouver une variété d'échelles de vie et de voisinage, de l'intime au métropolitain. »

Jacqueline Osty, paysagiste - urbaniste, Atelier Jacqueline Osty & Associés (AJOA)

Dialogue citoyen fin 2022 : pour assurer aux futurs habitants du quartier République une qualité de vie dès leur installation, la Métropole et la SAMOA souhaitent réaliser les jardins de l'Estuaire au fur et à mesure de la livraison des opérations immobilières. Pour ce faire, la SAMOA a lancé les études de conception qui feront l'objet de démarches de dialogue citoyen à partir de l'automne 2022.



Illustration des jardins de l'Estuaire (@ Stéphane Guedon)

Chiffres clés des jardins de l'Estuaire

- 6 hectares, dont 3 ha de sol artificiel transformé en terre naturelle et fertile
- 1,6 kilomètre de long
- + de 800 arbres et arbustes plantés

Nantes Métropole ne souhaite pas obérer l'avenir

Au-delà de la libération du site de Nantes-État, **SNCF Réseau restera présente sur l'île de Nantes**. Des travaux auront lieu en 2023/2024 sur le réseau situé entre la rue des Marchandises et le boulevard Victor-Hugo. L'opération consistera à créer une voie de retournement des trains sur le talus ferroviaire afin de préserver la fonctionnalité de l'étoile ferroviaire nantaise. Des travaux de reconstitution d'une deuxième voie de retournement des trains sont également programmés à Rezé en 2023.

De même, Nantes Métropole ne souhaite pas obérer l'avenir : le maintien du talus ferroviaire et des rails entre Mangin et République se prolonge par la préservation d'une emprise dans le plan d'aménagement de l'île. En cas de besoin, **les futurs espaces publics entre République et la pointe Ouest seraient en capacité d'accueillir de nouvelles infrastructures ainsi qu'une halte ferroviaires**.

UN OUTIL FERROVIAIRE MODERNISÉ AU GRAND-BLOTTEREAU



Site ferroviaire de Nantes-Blottereau (© F. Henry – SNCF Réseau)

Le transfert achevé participera à la modernisation du réseau et permettra de répondre aux nouveaux enjeux du système ferroviaire. Le développement du site de Nantes-Blottereau (photo ci-contre) facilitera le trafic de trains de fret et optimisera la gestion des trains de voyageurs et la logistique des chantiers ferroviaires. La mutualisation des deux faisceaux ferroviaires sur un seul site au Grand-Blottereau et l'installation de nouveaux postes de commande apporteront gain de performance et facilité d'exploitation. Sa mise en service est prévue pour novembre 2022.