

Poissons

11 espèces

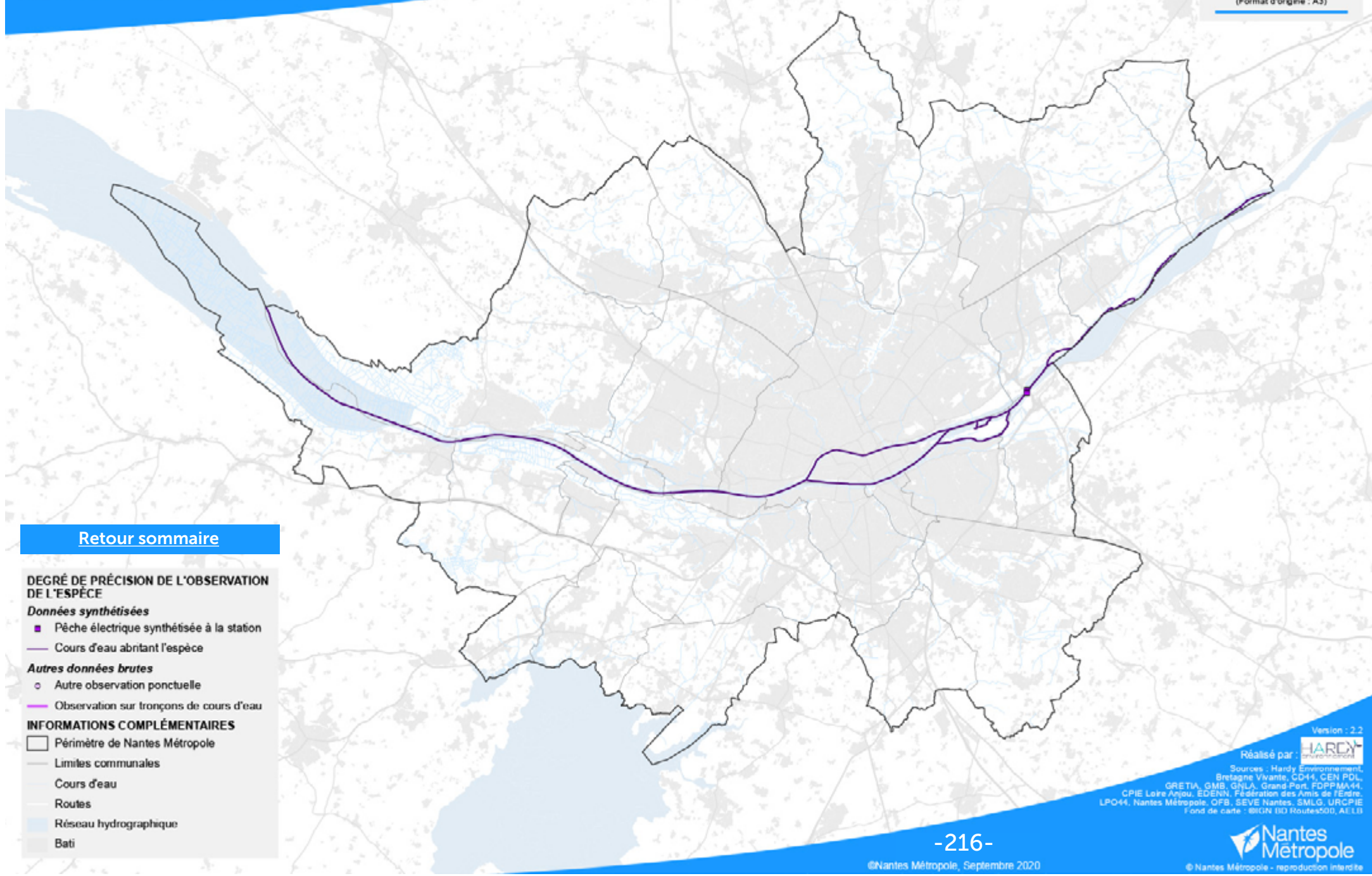
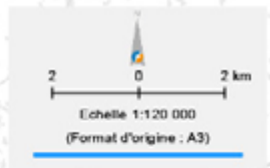
Liste des poissons

<i>Alosa fallax</i>	<u>Alose feinte</u>	p216
<i>Anguilla anguilla</i>	<u>Anguille d'Europe</u>	p217
<i>Rhodeus amarus</i>	<u>Bouvière</u>	p218
<i>Esox lucius</i>	<u>Brochet</u>	p219
<i>Cottus perifretum</i>	<u>Chabot</u>	p220
<i>Platichthys flesus</i>	<u>Flet d'Europe</u>	p221
<i>Alosa alosa</i>	<u>Grande Alose</u>	p222
<i>Lampetra planeri</i>	<u>Lamproie de Planer</u>	p223
<i>Petromyzon marinus</i>	<u>Lamproie marine</u>	p224
<i>Salmo trutta</i>	<u>Truite fario</u>	p225
<i>Leuciscus burdigalensis</i>	<u>Vandoise rostrée</u>	p226

RÉPARTITION DES ESPÈCES REMARQUABLES DEPUIS 2000

| ALOSA FALLAX | ALOSE FEINTE |

ATLAS DE LA BIODIVERSITÉ NANTES MÉTROPOLE



[Retour sommaire](#)

DEGRÉ DE PRÉCISION DE L'OBSERVATION DE L'ESPÈCE

- Données synthétisées**
- Pêche électrique synthétisée à la station
 - Cours d'eau abritant l'espèce
- Autres données brutes**
- Autre observation ponctuelle
 - Observation sur tronçons de cours d'eau

- INFORMATIONS COMPLÉMENTAIRES**
- Périmètre de Nantes Métropole
 - Limites communales
 - Cours d'eau
 - Routes
 - Réseau hydrographique
 - Bati

Version : 2.2

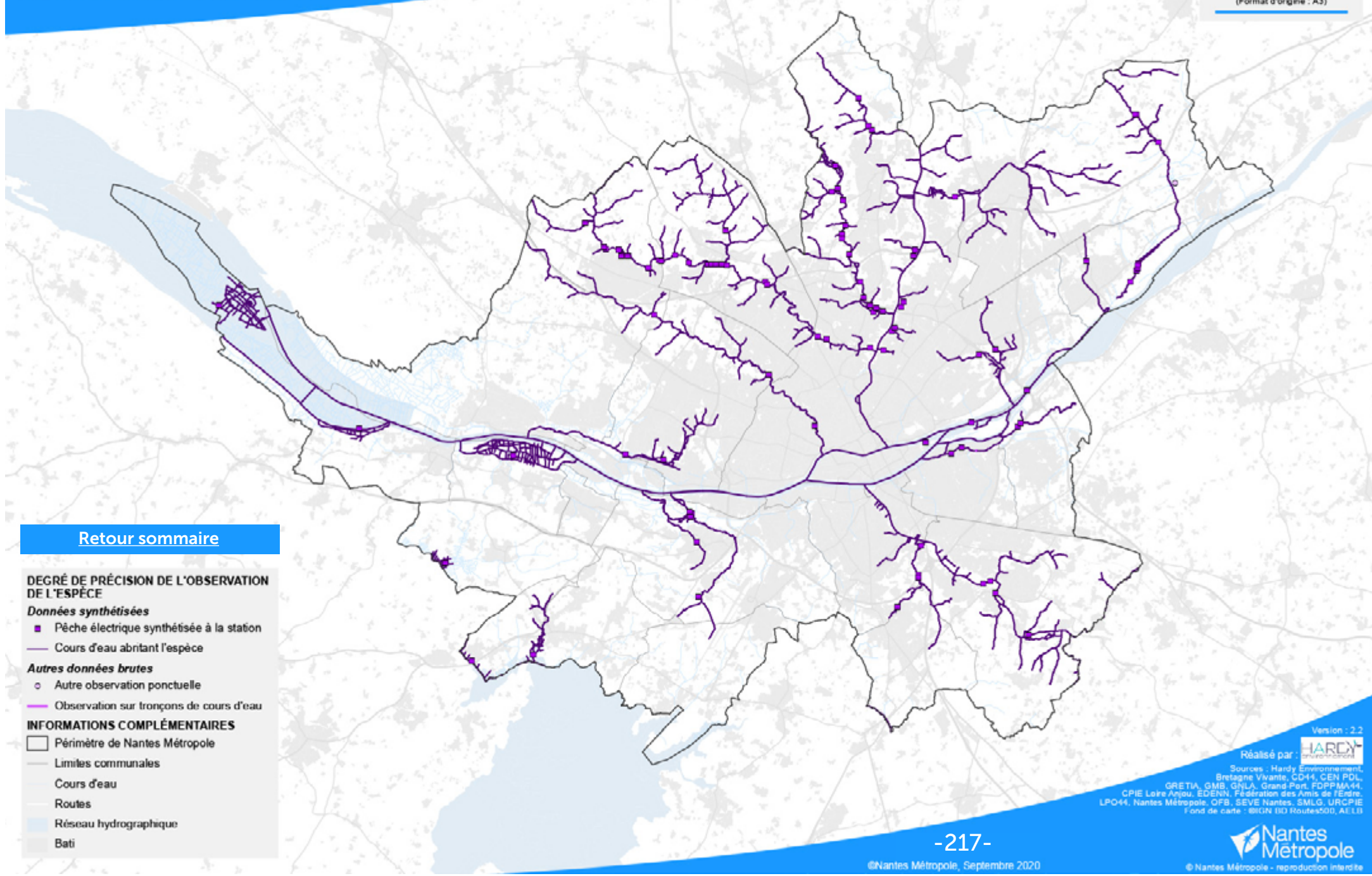
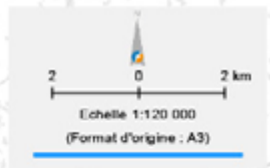


Réalisé par : IARCY
Sources : Handy Environnement, Bretagne Vivante, CD44, CEN PDL, GRETA, GMB, GNLA, Grand-Port, FDPMA44, CPIE Loire-Anjou, EDENN, Fédération des Amis de l'Endre, LPO44, Nantes Métropole, OFB, SEVE Nantes, SMLG, URCPIE
Fond de carte : IGN (D, Routes500, AEL)

RÉPARTITION DES ESPÈCES REMARQUABLES DEPUIS 2000

| ANGUILLA ANGUILLA | ANGUILLE D'EUROPE |

ATLAS DE LA BIODIVERSITÉ NANTES MÉTROPOLE



[Retour sommaire](#)

- DEGRÉ DE PRÉCISION DE L'OBSERVATION DE L'ESPÈCE**
- Données synthétisées**
- Pêche électrique synthétisée à la station
 - Cours d'eau abritant l'espèce
- Autres données brutes**
- Autre observation ponctuelle
 - Observation sur tronçons de cours d'eau
- INFORMATIONS COMPLÉMENTAIRES**
- Périmètre de Nantes Métropole
 - Limites communales
 - Cours d'eau
 - Routes
 - Réseau hydrographique
 - Bati

Version : 2.2

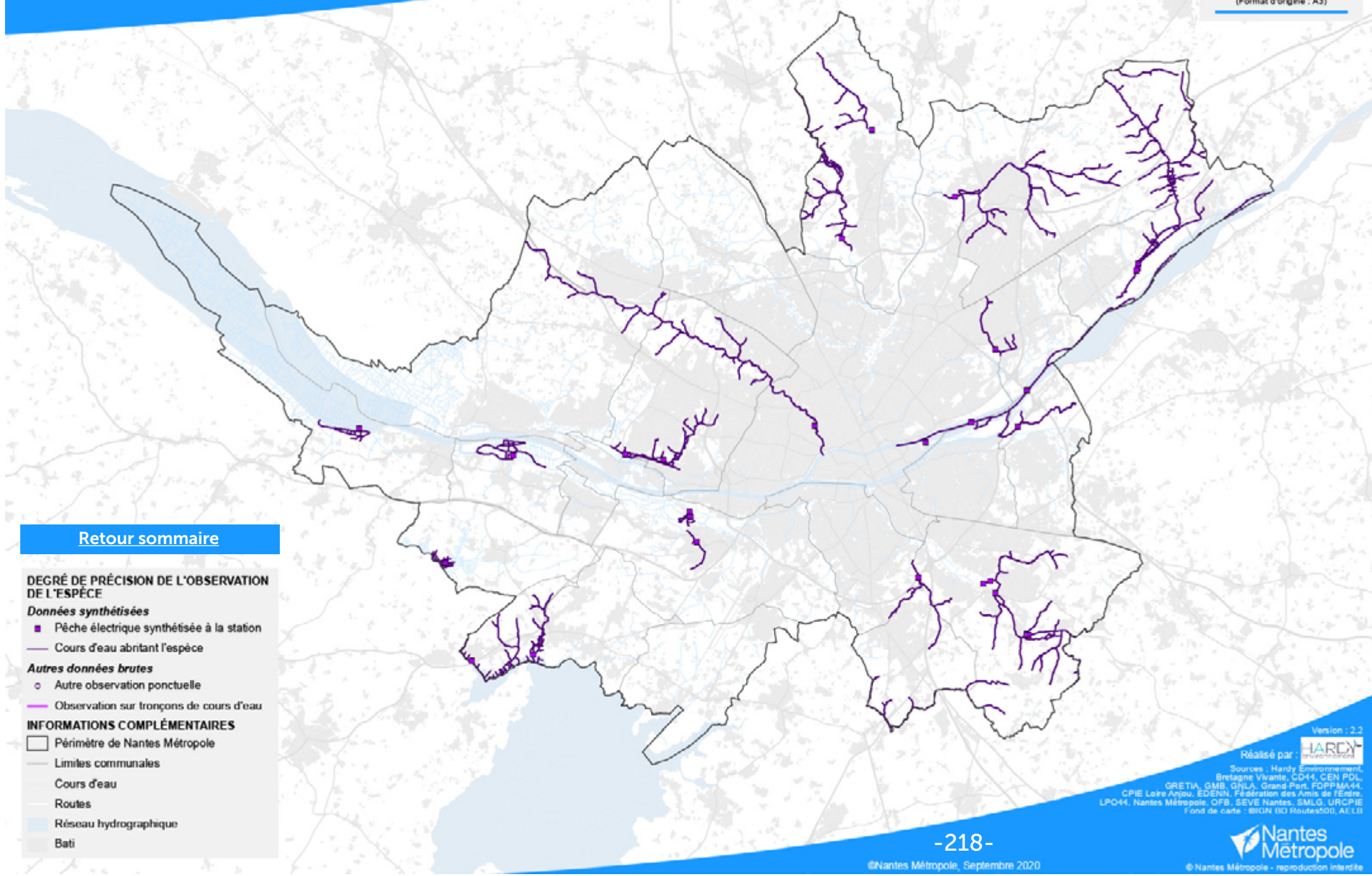
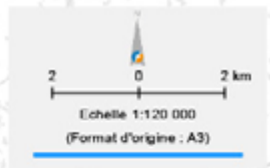


Réalisé par : IARCY
Sources : Handy Environnement, Bretagne Vivante, CD44, CEN PDL, GRETA, GMB, GNLA, Grand-Port, FDPMA44, CPIE Loire Anjou, EDENN, Fédération des Amis de l'Endre, LPO44, Nantes Métropole, OFB, SEVE Nantes, SMLG, URCPIE
Fond de carte : IGN (D, Routes500, AEL)

RÉPARTITION DES ESPÈCES REMARQUABLES DEPUIS 2000

| RHODEUS AMARUS | BOUVIÈRE |

ATLAS DE LA BIODIVERSITÉ NANTES MÉTROPOLE



[Retour sommaire](#)

DEGRÉ DE PRÉCISION DE L'OBSERVATION DE L'ESPÈCE

Données synthétisées

- Pêche électrique synthétisée à la station
- Cours d'eau abritant l'espèce

Autres données brutes

- Autre observation ponctuelle
- Observation sur tronçons de cours d'eau

INFORMATIONS COMPLÉMENTAIRES

- Périmètre de Nantes Métropole
- Limites communales
- Cours d'eau
- Routes
- Réseau hydrographique
- Bati

Version : 2.2

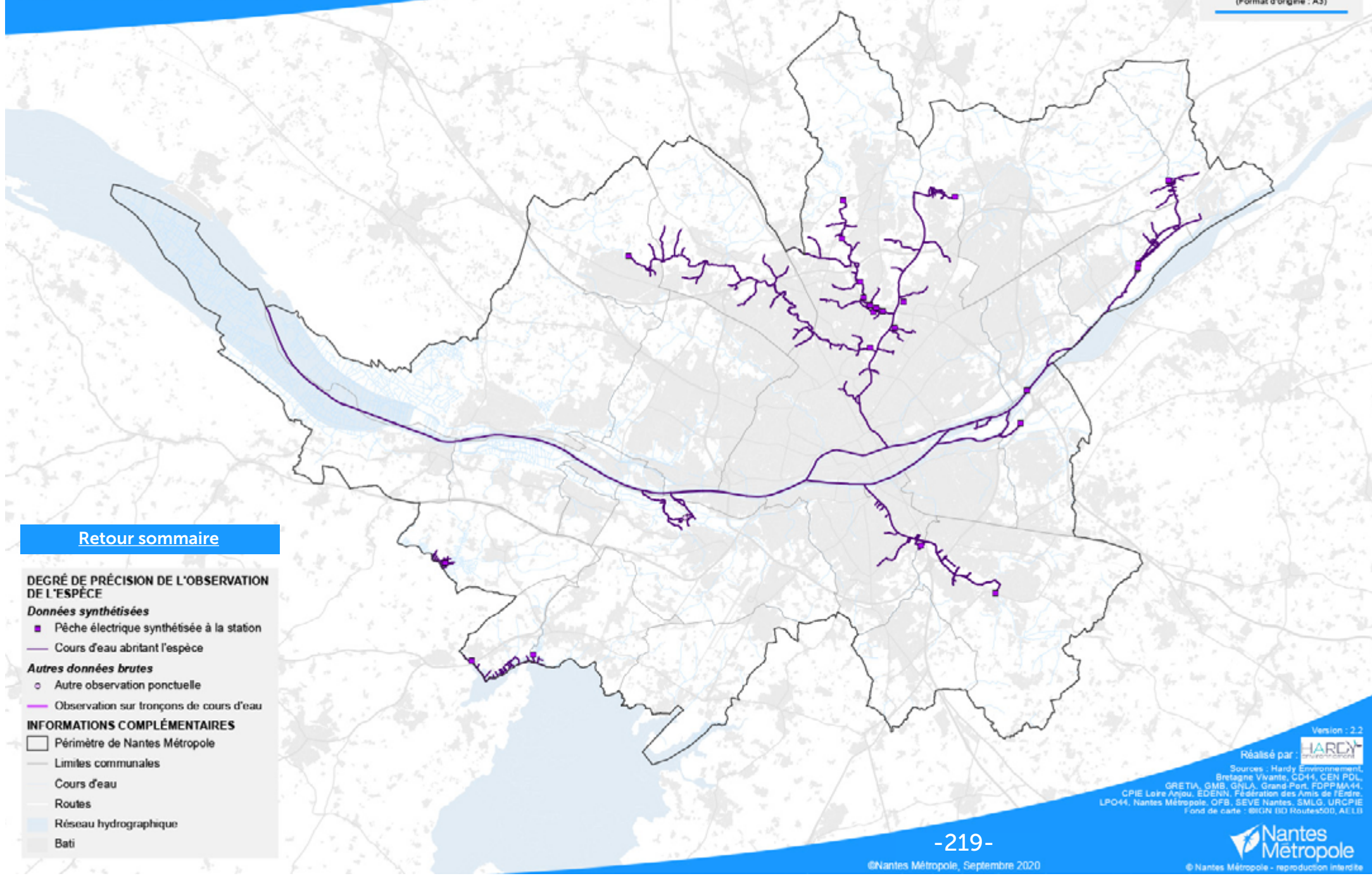
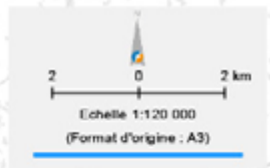


Réalisé par : IARCY
Sources : Handy Environnement, Bretagne Vivante, CD44, CEN PDL, GRETA, GMB, GNLA, Grand-Port, FDPMA44, CPIE Loire-Anjou, EDENN, Fédération des Amis de l'Endre, LPO44, Nantes Métropole, OFB, SEVE Nantes, SMLG, URCPIE
Fond de carte : IGN (D, Routes500, AELI)

RÉPARTITION DES ESPÈCES REMARQUABLES DEPUIS 2000

| ESOX LUCIUS | BROCHET |

ATLAS DE LA BIODIVERSITÉ NANTES MÉTROPOLE



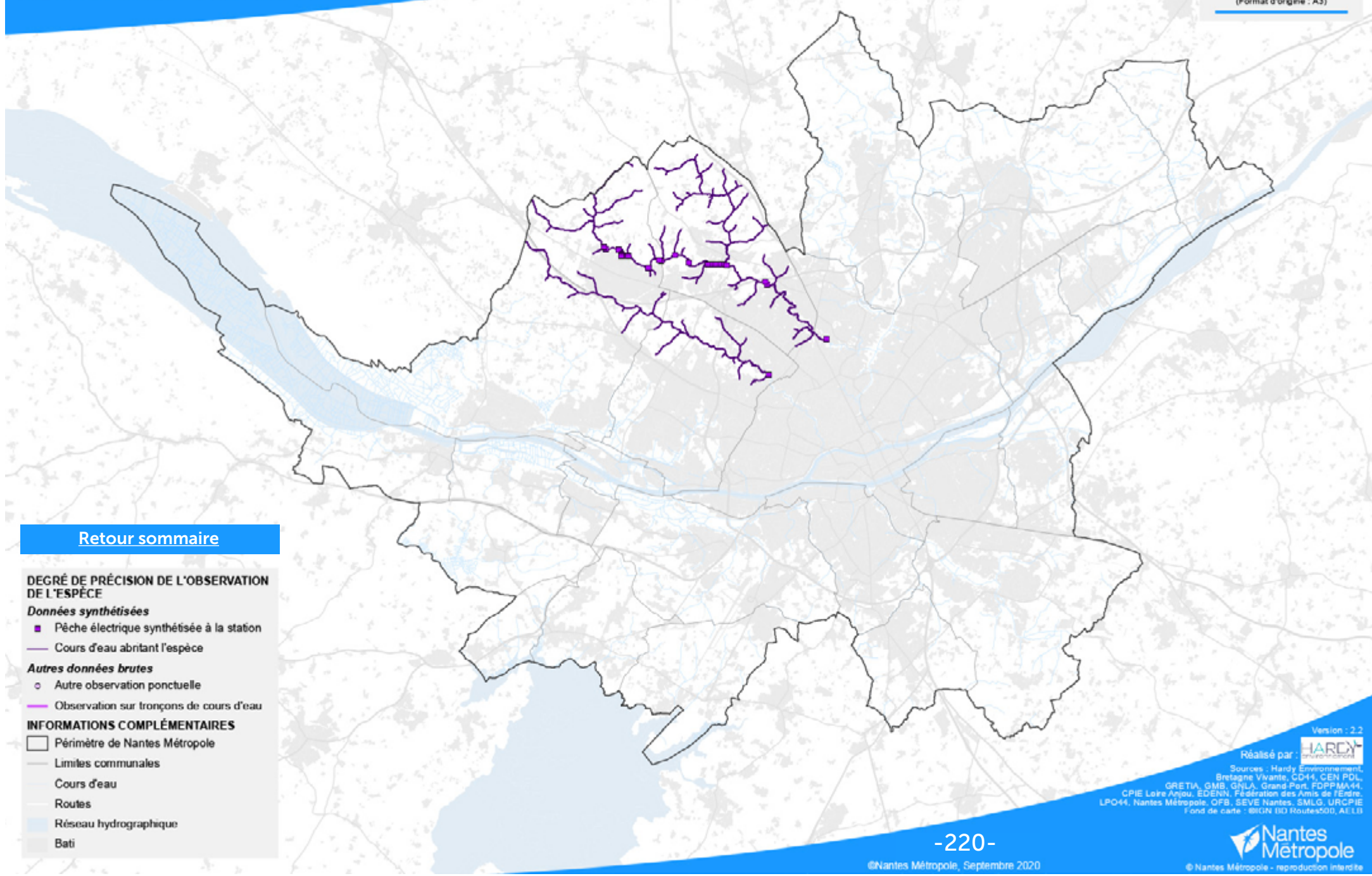
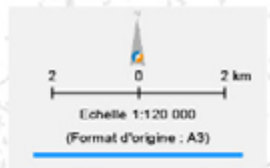
[Retour sommaire](#)

- DEGRÉ DE PRÉCISION DE L'OBSERVATION DE L'ESPÈCE**
- Données synthétisées**
- Pêche électrique synthétisée à la station
 - Cours d'eau abritant l'espèce
- Autres données brutes**
- Autre observation ponctuelle
 - Observation sur tronçons de cours d'eau
- INFORMATIONS COMPLÉMENTAIRES**
- Périmètre de Nantes Métropole
 - Limites communales
 - Cours d'eau
 - Routes
 - Réseau hydrographique
 - Bati

Version : 2.2



Réalisé par : IARCY
Sources : Handy Environnement, Bretagne Vivante, CD44, CEN PDL, GRETA, GMB, GNLA, Grand-Port, FDPMA44, CPIE Loire-Anjou, EDENN, Fédération des Amis de l'Endre, LPO44, Nantes Métropole, OFB, SEVE Nantes, SMLG, URCPIE
Fond de carte : IGN (D, Routes500, AEL)



[Retour sommaire](#)

DEGRÉ DE PRÉCISION DE L'OBSERVATION DE L'ESPÈCE

Données synthétisées

- Pêche électrique synthétisée à la station
- Cours d'eau abritant l'espèce

Autres données brutes

- Autre observation ponctuelle
- Observation sur tronçons de cours d'eau

INFORMATIONS COMPLÉMENTAIRES

- Périmètre de Nantes Métropole
- Limites communales
- Cours d'eau
- Routes
- Réseau hydrographique
- Bati

Version : 2.2

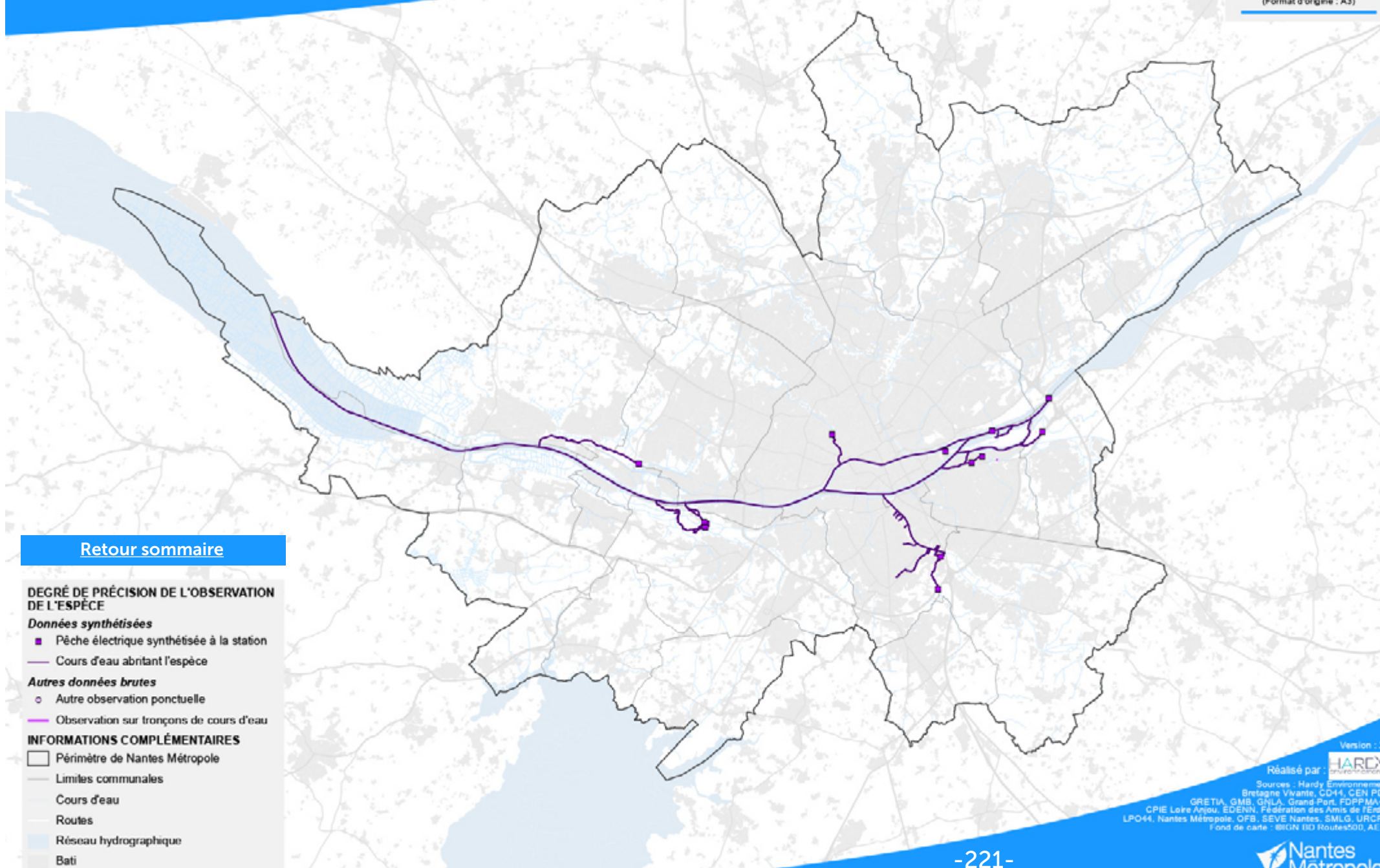
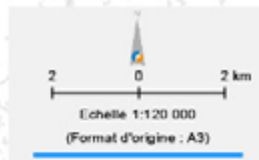


Réalisé par : IARCY
 Sources : Handy Environnement, Bretagne Vivante, CD44, CEN PDL, GRETA, GMB, GNLA, Grand-Port, FDPMA44, CPIE Loire-Anjou, EDENN, Fédération des Amis de l'Endre, LPO44, Nantes Métropole, OFB, SEVE Nantes, SMLG, URCPIE
 Fond de carte : IGN (D, Routes500, AELI)

RÉPARTITION DES ESPÈCES REMARQUABLES DEPUIS 2000

| PLATICHTHYS FLESUS | FLET D'EUROPE |

ATLAS DE LA BIODIVERSITÉ NANTES MÉTROPOLE



[Retour sommaire](#)

DEGRÉ DE PRÉCISION DE L'OBSERVATION DE L'ESPÈCE

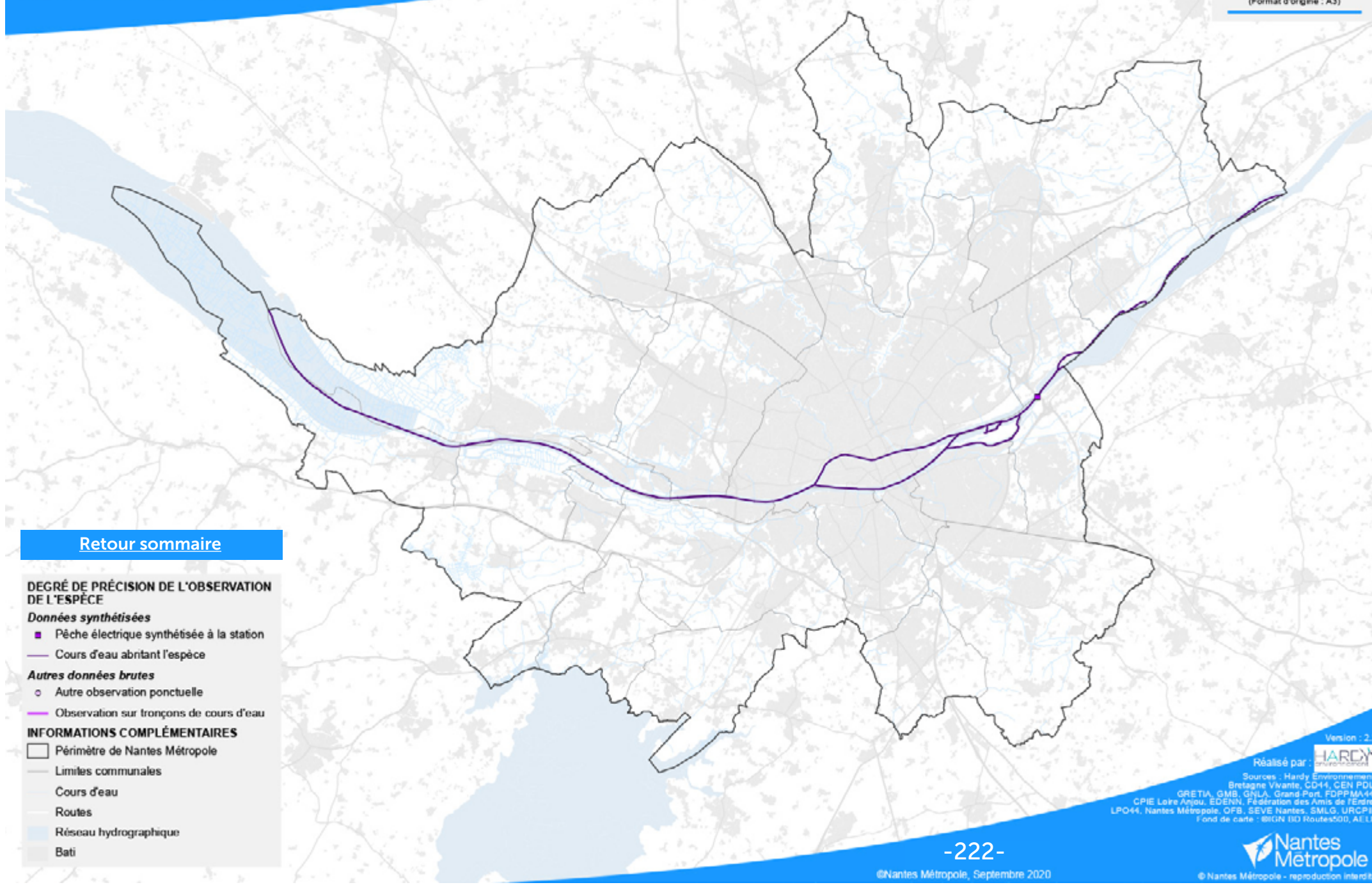
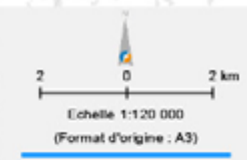
- Données synthétisées**
- Pêche électrique synthétisée à la station
 - Cours d'eau abritant l'espèce
- Autres données brutes**
- Autre observation ponctuelle
 - Observation sur tronçons de cours d'eau

- INFORMATIONS COMPLÉMENTAIRES**
- Périmètre de Nantes Métropole
 - Limites communales
 - Cours d'eau
 - Routes
 - Réseau hydrographique
 - Bati

Version : 2.2



Réalisé par : IARCY
Sources : Handy Environnement, Bretagne Vivante, CD44, CEN PDL, GRETA, GMB, GNLA, Grand-Port, FDPMA44, CPIE Loire-Anjou, EDENN, Fédération des Amis de l'Endre, LPO44, Nantes Métropole, OFB, SEVE Nantes, SMLG, URCPIE
Fond de carte : IGN (D Routes500, AE, LI)



[Retour sommaire](#)

DEGRÉ DE PRÉCISION DE L'OBSERVATION DE L'ESPÈCE

Données synthétisées

- Pêche électrique synthétisée à la station
- Cours d'eau abritant l'espèce

Autres données brutes

- Autre observation ponctuelle
- Observation sur tronçons de cours d'eau

INFORMATIONS COMPLÉMENTAIRES

- Périmètre de Nantes Métropole
- Limites communales
- Cours d'eau
- Routes
- Réseau hydrographique
- Bati

Version : 2.2

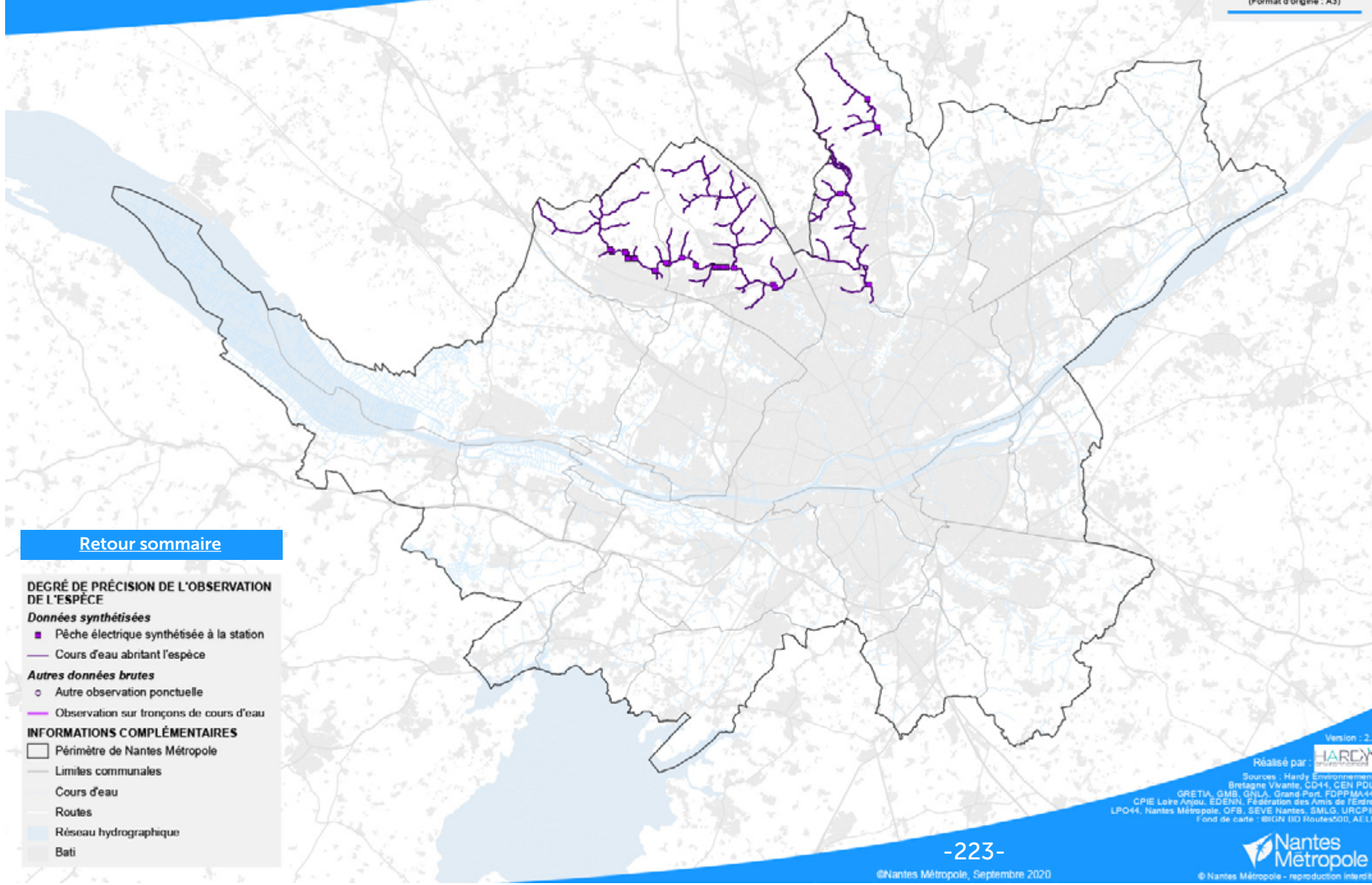
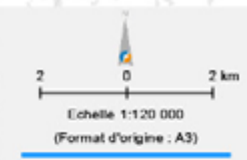


Réalisé par : IARCY
 Sources : Handy Environnement, Bretagne Vivante, CD44, CEN PDL, GRETA, GMB, GNLA, Grand-Port, FDPMA44, CPIE Loire-Anjou, EDENN, Fédération des Amis de l'Endre, LPO44, Nantes Métropole, OFB, SEVE Nantes, SMLG, URCPIE
 Fond de carte : IGN (D Routes500, AELI)

RÉPARTITION DES ESPÈCES REMARQUABLES DEPUIS 2000

| LAMPETRA PLANERI | LAMPROIE DE PLANER |

ATLAS DE LA BIODIVERSITÉ NANTES MÉTROPOLE



[Retour sommaire](#)

DEGRÉ DE PRÉCISION DE L'OBSERVATION DE L'ESPÈCE

Données synthétisées

- Pêche électrique synthétisée à la station
- Cours d'eau abritant l'espèce

Autres données brutes

- Autre observation ponctuelle
- Observation sur tronçons de cours d'eau

INFORMATIONS COMPLÉMENTAIRES

- Périmètre de Nantes Métropole
- Limites communales
- Cours d'eau
- Routes
- Réseau hydrographique
- Bati

Version : 2.2

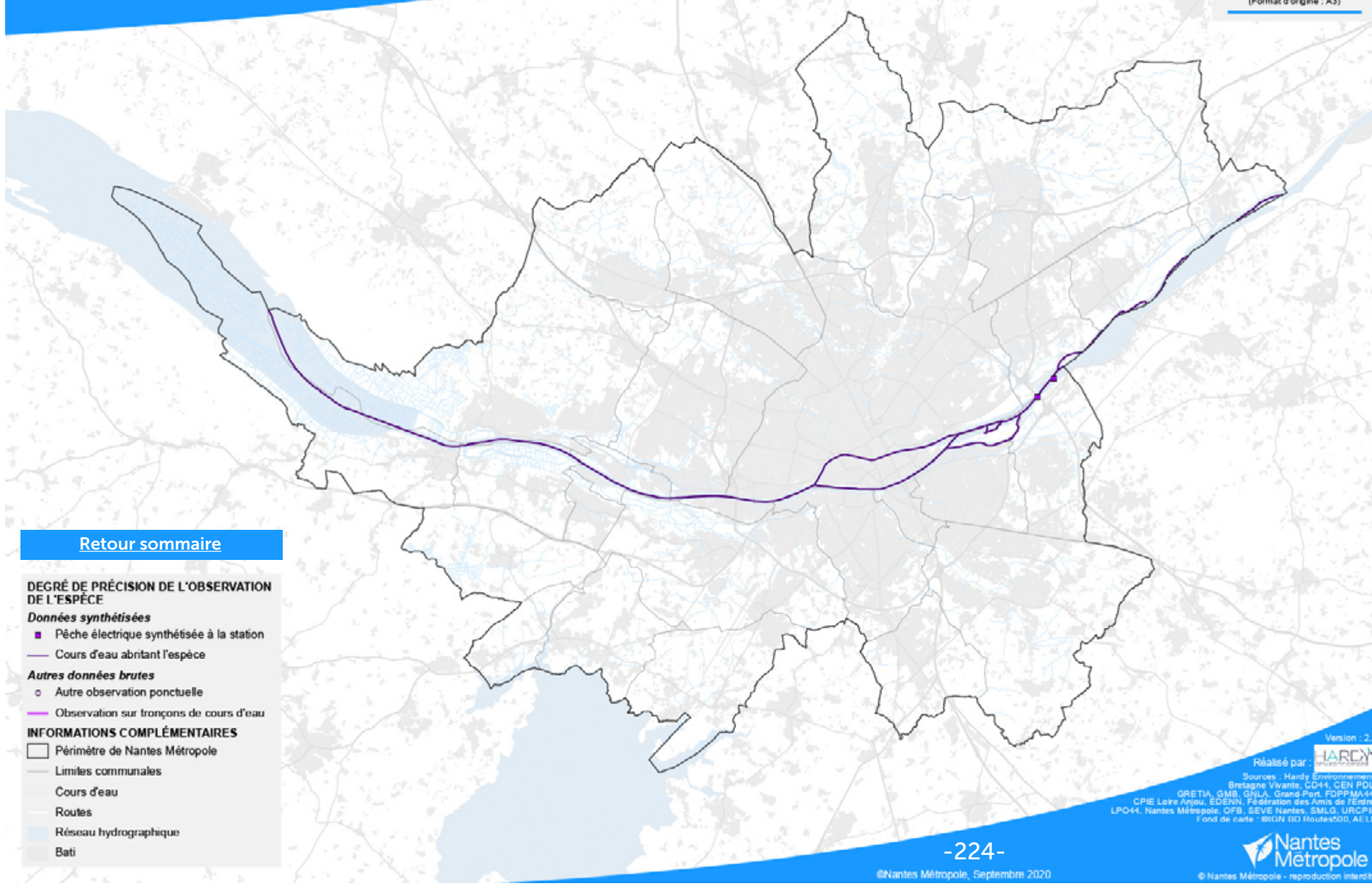
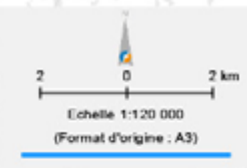


Réalisé par : IARCY
Sources : Handy Environnement, Bretagne Vivante, CD44, CEN PDL, GRETA, GMB, GNLA, Grand-Port, FDPMA44, CPIE Loire Anjou, EDENN, Fédération des Amis de l'Endre, LPO44, Nantes Métropole, OFB, SEVE Nantes, SMLG, URCPIE
Fond de carte : IGN (D, Routes500, AEL)

RÉPARTITION DES ESPÈCES REMARQUABLES DEPUIS 2000

| PETROMYZON MARINUS | LAMPROIE MARINE |

ATLAS DE LA BIODIVERSITÉ NANTES MÉTROPOLE



[Retour sommaire](#)

DEGRÉ DE PRÉCISION DE L'OBSERVATION DE L'ESPÈCE

- Données synthétisées**
- Pêche électrique synthétisée à la station
 - Cours d'eau abritant l'espèce
- Autres données brutes**
- Autre observation ponctuelle
 - Observation sur tronçons de cours d'eau

INFORMATIONS COMPLÉMENTAIRES

- Périmètre de Nantes Métropole
- Limites communales
- Cours d'eau
- Routes
- Réseau hydrographique
- Bati

Version : 2.2

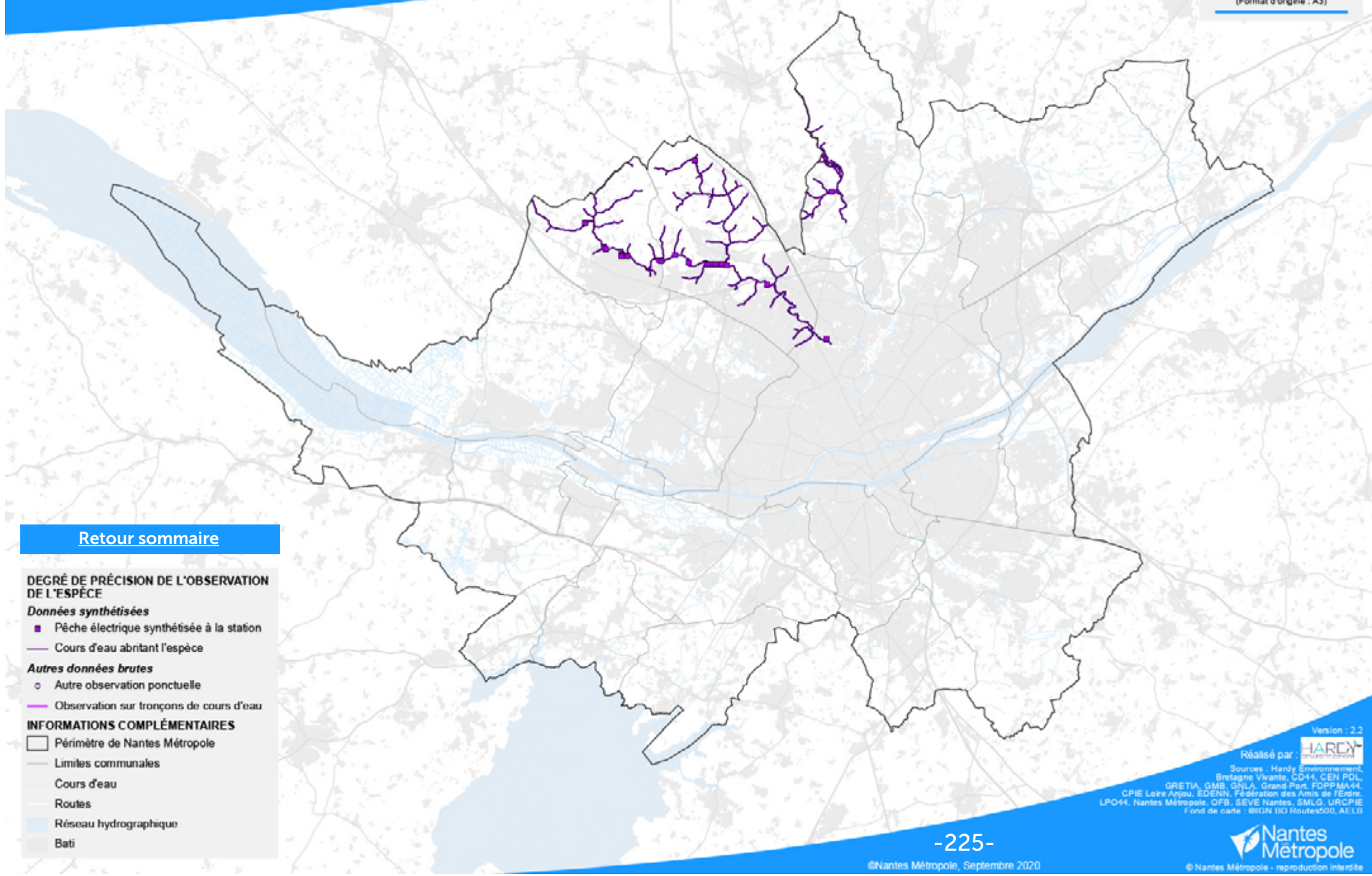
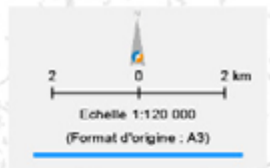


Réalisé par : IARCY
Sources : Handy Environnement, Bretagne Vivante, CD44, CEN PDL, GRETA, GMB, GNLA, Grand-Port, FDPMA44, CPIE Loire-Anjou, EDENN, Fédération des Amis de l'Endre, LPO44, Nantes Métropole, OFB, SEVE Nantes, SMLG, URCPIE
Fond de carte : IGN (D, Routes500, AEL)

RÉPARTITION DES ESPÈCES REMARQUABLES DEPUIS 2000

| SALMO TRUTTA | TRUITE FARIO |

ATLAS DE LA BIODIVERSITÉ NANTES MÉTROPOLE



[Retour sommaire](#)

DEGRÉ DE PRÉCISION DE L'OBSERVATION DE L'ESPÈCE

Données synthétisées

- Pêche électrique synthétisée à la station
- Cours d'eau abritant l'espèce

Autres données brutes

- Autre observation ponctuelle
- Observation sur tronçons de cours d'eau

INFORMATIONS COMPLÉMENTAIRES

- Périmètre de Nantes Métropole
- Limites communales
- Cours d'eau
- Routes
- Réseau hydrographique
- Bati

Version : 2.2

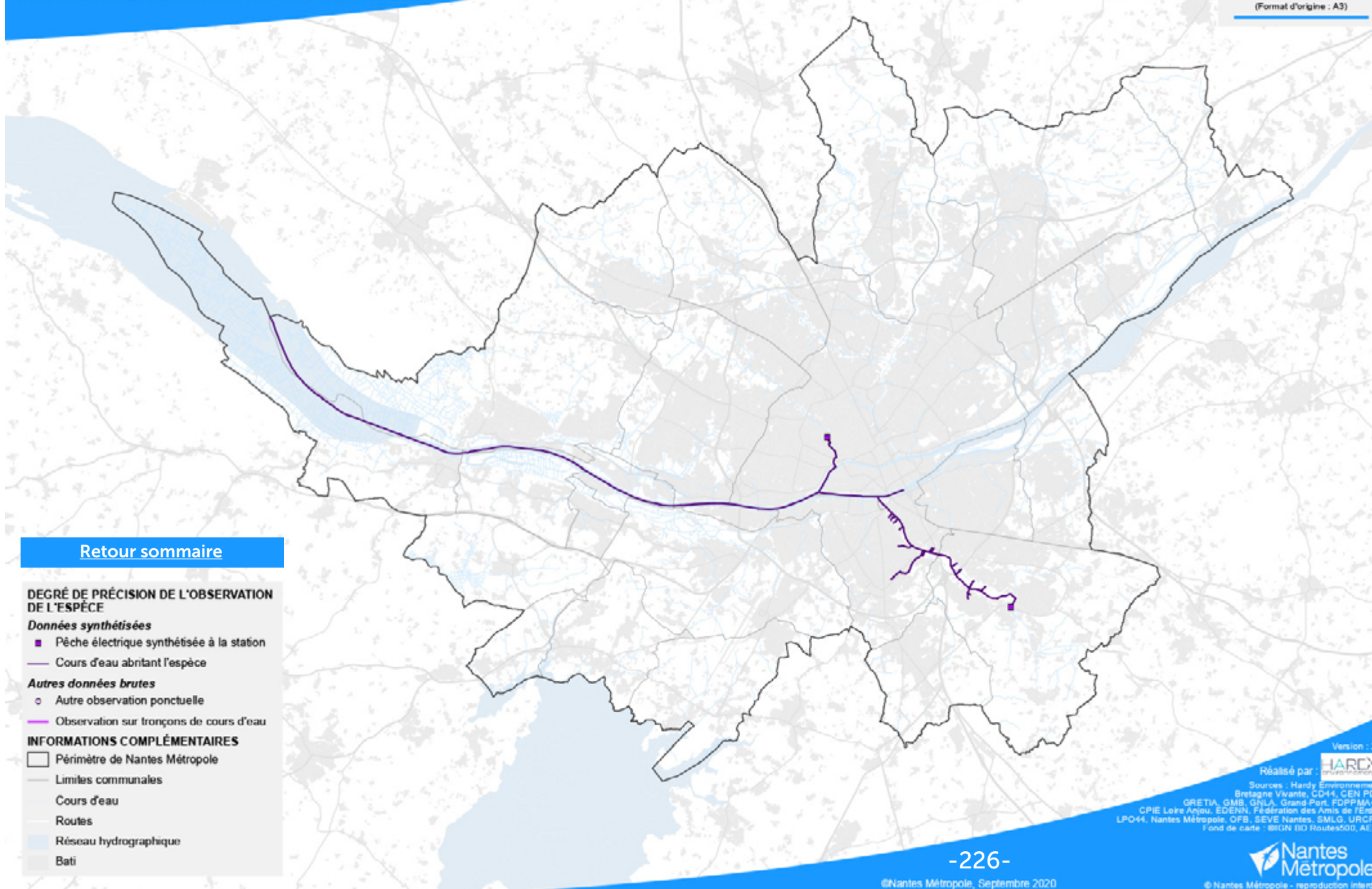
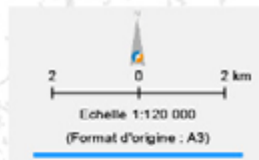


Réalisé par : IARCY
Sources : Handy Environnement, Bretagne Vivante, CD44, CEN PDL, GRETA, GMB, GNLA, Grand-Port, FDPMA44, CPIE Loire Anjou, EDENN, Fédération des Amis de l'Éndre, LPO44, Nantes Métropole, OFB, SEVE Nantes, SMLG, URCPIE
Fond de carte : IGN (D, Routes500, AEL)

RÉPARTITION DES ESPÈCES REMARQUABLES DEPUIS 2000

| LEUCISCUS BURDIGALENSIS | VANDOISE ROSTRÉE |

ATLAS DE LA BIODIVERSITÉ NANTES MÉTROPOLE



[Retour sommaire](#)

DEGRÉ DE PRÉCISION DE L'OBSERVATION DE L'ESPÈCE

- Données synthétisées**
- Pêche électrique synthétisée à la station
 - Cours d'eau abritant l'espèce
- Autres données brutes**
- Autre observation ponctuelle
 - Observation sur tronçons de cours d'eau

INFORMATIONS COMPLÉMENTAIRES

- Périmètre de Nantes Métropole
- Limites communales
- Cours d'eau
- Routes
- Réseau hydrographique
- Bati

Version : 2.2



Réalisé par : IARCY
Sources : Handy Environnement, Bretagne Vivante, CD44, CEN PDL, GRETA, GMB, GNLA, Grand-Port, FDPMA44, CPIE Loire-Anjou, EDENN, Fédération des Amis de l'Endre, LPO44, Nantes Métropole, OFB, SEVE Nantes, SMLG, URCPIE
Fond de carte : IGN (D Routes500, AE, LI)

Atlas de la Biodiversité Métropolitaine

Connaître et faire-connaître
les enjeux de biodiversité

Atlas cartographique - Publication : Novembre 2021

Florian BRÉMAUD

Direction Nature et Jardins
Service Recherche & Biodiversité
Unité Reconquête de la Biodiversité

Mail : biodiversite@nantesmetropole.fr



Nous contacter

Par courrier postal Hôtel de Ville de Nantes
2 rue de l'Hôtel de Ville - 44094 Nantes Cedex 1

Accueil du public 29 rue de Strasbourg - 44000 Nantes

ALL NANTES 02 40 41 9000
metropole.nantes.fr