

ARRÊTÉ MUNICIPAL PORTANT SUR LES ZONES AGGLOMEREES

N° 2021 11 325

Date d'affichage: 15 / 11 / 2021

MAIRIE DE THOUARÉ SUR LOIRE

Direction des Services Techniques et de l'Aménagement

6 rue de Mauves

44470 Thouaré sur Loire

Téléphone : 02.40.68.09.70

Le Maire de la commune de Thouaré sur Loire ;

Vu le Code général des Collectivités Territoriales et ses articles L2212-1 et suivants,
livre II administration et service communaux, chapitre III section I,

Vu le Code de la route, notamment les articles R1 et R44 et le Code de la Voirie Routière ;

Vu l'intérêt général ;

Considérant qu'il est nécessaire de modifier le périmètre d'agglomération suite à l'extension de la commune de Thouaré sur Loire ;

ARRÊTE:

Article 1 : Cet arrêté abroge et remplace l'arrêté 93.04.09 en date du 20 Avril 1993 fixant les limites d'agglomération de la commune.

Article 2 : Les limites de zones agglomérées de Thouaré sur Loire, ici matérialisées par la pose de panneaux de localisation (Réf EB 10) « Thouaré sur Loire », sont les suivants ;

- Entrée de zone agglomérée positionnée rue de Nantes en venant de Sainte Luce sur Loire. Il est installé une fin de zone agglomérée au même point mais en sens contraire de circulation.
- Entrée de zone agglomérée positionnée à la fin de la rue du Jaunais en venant de la route de Paris. Il est installé une fin de zone agglomérée au même point mais en sens contraire de circulation.
- Entrée de zone agglomérée positionnée à la fin de la rue de Bellevue en venant de la route de Paris. Il est installé une fin de zone agglomérée au même point mais en sens contraire de circulation.
- Entrée de zone agglomérée positionnée rue des Buissons au croisement avec le chemin du Dervenn. Il est installé une fin de zone agglomérée au même point mais en sens contraire de circulation.
- Entrée de zone agglomérée positionnée rue des Étangs, 200 mètres après le rond-point Robert Schumann en direction du rond-point de la Belle étoile. Il est installé une fin de zone agglomérée au même point mais en sens contraire de circulation.
- Entrée de zone agglomérée positionnée rue de Mauves, avant les premières habitations en venant de Mauves sur Loire. Il est installé une fin de zone agglomérée au même point mais en sens contraire de circulation.

Article 3 : Les limites de zones agglomérées secondaires de Thouaré sur Loire matérialisées par la pose de panneaux de localisation (Réf EB 10), sont les suivants :

- Entrée de zone agglomérée « Le Chemin Nantais » positionnée sur le RD 723 après le rond-point de la Belle étoile en direction de Mauves sur Loire. Il est installé une fin de zone agglomérée au même point mais en sens contraire de circulation.
- Entrée de zone agglomérée « Le Chemin Nantais » positionnée sur la RD 723 en direction de Sainte Luce sur Loire. Il est installé une fin de zone agglomérée au même point mais en sens contraire de circulation.

Le présent arrêté peut être déféré devant le tribunal administratif de Nantes dans un délai de deux mois à compter de sa publication. Il peut également faire l'objet d'un recours gracieux dans les mêmes conditions de délai. Ceci peut être fait via l'application Télérecours citoyens accessible à partir du site www.telerecours.fr.

Article 4 : Monsieur le Directeur Général des Services de la Mairie de Thouaré sur Loire, Monsieur le Directeur du Pôle Erdre et Loire de Nantes Métropole, sont chargés chacun en ce qui le concerne de l'exécution du présent arrêté.

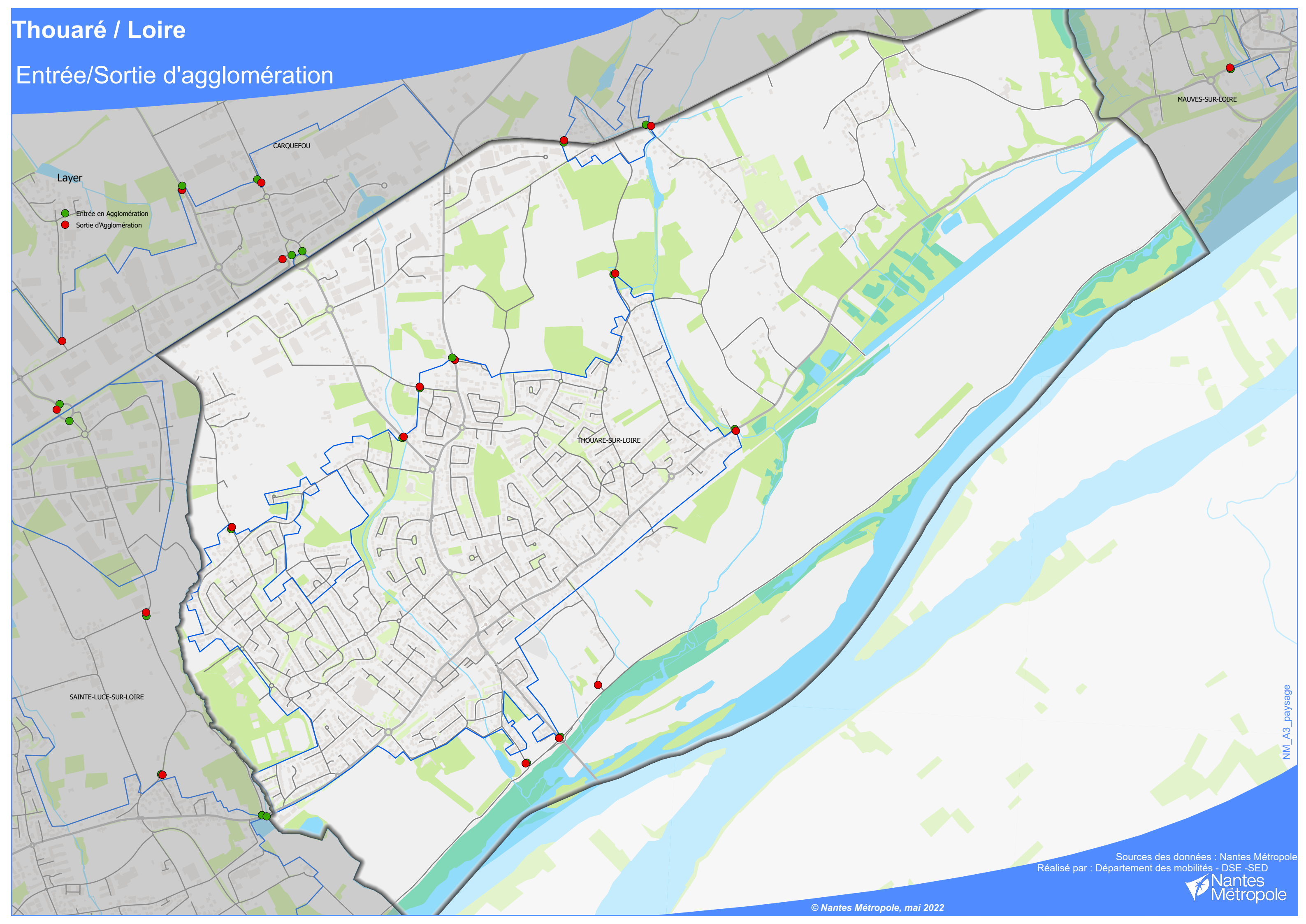
Article 5 : Ampliation du présent arrêté sera transmise à :
Monsieur le Président du Conseil Départemental de Loire-Atlantique,
Monsieur le Directeur Général des Services de la Mairie de Thouaré sur Loire,
Monsieur le Directeur du Pôle Erdre et Loire de Nantes Métropole,

Fait à Thouaré-sur-Loire, le 12 Novembre 2021

**Le Maire,
Martine OGER**



Accusé de réception en préfecture
044-214402042-20211115-AR202111325-AR
Date de télétransmission : 15/11/2021
Date de réception préfecture : 15/11/2021



Layer

- Entrée en Agglomération
- Sortie d'Agglomération

CARQUEFOU

THOUARÉ-SUR-LOIRE

MAUVES-SUR-LOIRE

SAINTE-LUCE-SUR-LOIRE

NM_A3_paysage